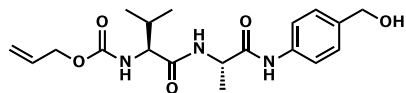


抗体薬物複合体 (ADC: Antibody-Drug-Conjugate)
の研究に有用です

ADC LINKER

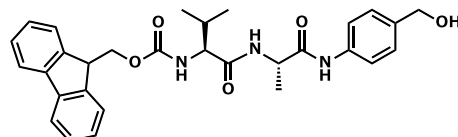


R02361

Aloc-Val-Ala-pAB

250 mg	¥27,200
500 mg	¥49,200
1 g	¥77,800

CAS RN 1343407-91-9

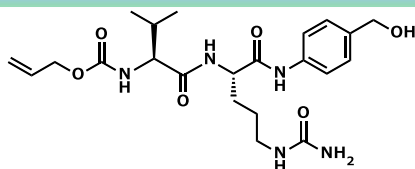


R02378

Fmoc-Val-Ala-pAB

250 mg	¥28,300
500 mg	¥50,300
1 g	¥88,800

CAS RN 1394238-91-5

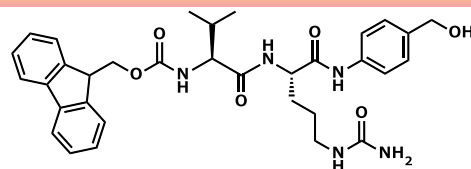


R02376

Aloc-Val-Cit-pAB

250 mg	¥31,600
500 mg	¥53,600
1 g	¥93,200

CAS RN 1608127-09-8

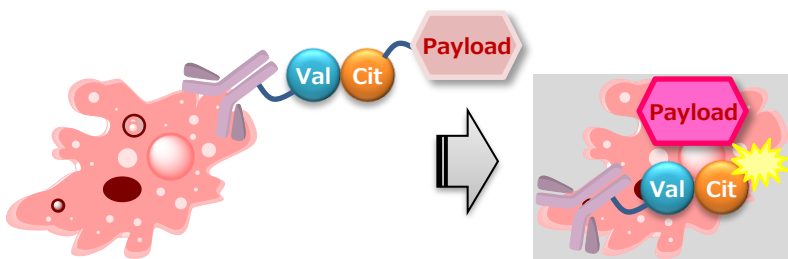


R02377

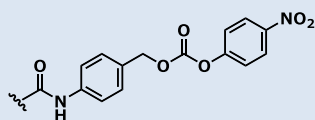
Fmoc-Val-Cit-pAB

250 mg	¥33,800
500 mg	¥66,800
1 g	¥99,800

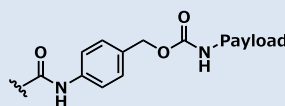
CAS RN 159858-22-7



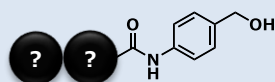
ADCは抗体が認識する抗原を発現している細胞に結合して取り込まれると、細胞内のカテプシンBによってCit-pAB間が加水分解され、結合している薬物が放出されます。その結果、標的とする細胞に選択的に薬物を作用させることができます。



pAB-PNP化



ペイロードの結合



任意の配列



任意の保護基

カスタム合成対応もいたします。お気軽にお問い合わせください。